

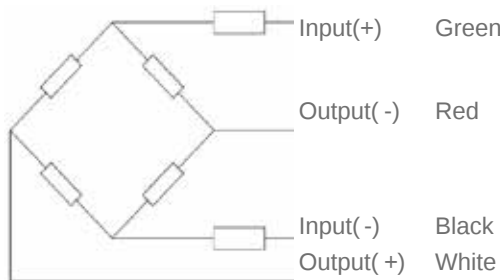
- Celda de carga de compresión de acero inoxidable IP68.
- Sellado herméticamente.
- Adecuado para básculas de vehículos y tolvas e instalaciones de prueba de vehículos.
- Alta precisión.
- Corriente calibrada (opción sc).
- Tipo: De Compresión.
- Construcción de acero inoxidable, totalmente soldada.
- Anti-aceite, agua, anti-gases corrosivos.
- Aprobación de OIML.
- Diseño anti-reversión.
- Capacidad de auto-alineamiento.



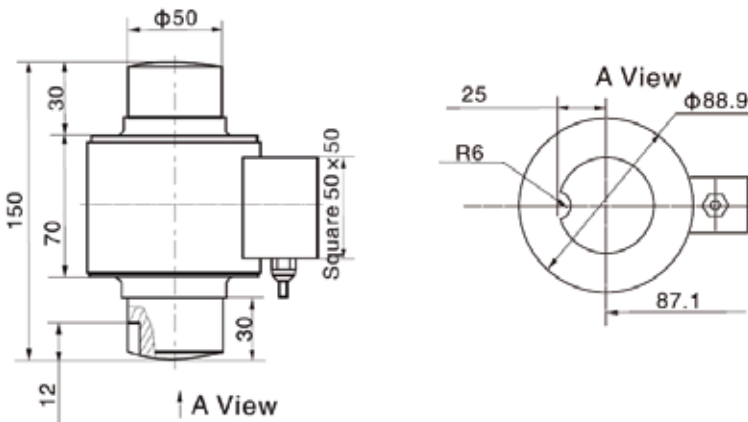
## Capacidades

30 Ton

## Diagrama de 4 hilos



## Dimensiones (mm)



## Especificaciones:

- Excitación: 5 ~ 12 VDC (NOM) 18 VDC (MAX)
- Impedancia de aislamiento:  $\geq 5000 \text{ M}\Omega$  / (50VDC)
- Salida de escala completa: 1.9997 mV / V
- No repetibilidad:  $\pm 0.01 \%$  FS
- Resistencia de entrada:  $700 \pm 7 \text{ Ohm}$
- Temperatura sens. salida:  $\pm 0.015 \%$  FS /  $10 \text{ }^\circ\text{C}$
- Temperatura sens. cero:  $\pm 0.011 \%$  FS /  $10 \text{ }^\circ\text{C}$
- No linealidad:  $\pm 0.02 \%$  FS
- Longitud del cable: 20 m
- Sobrecarga segura: 150%
- Última sobrecarga: 300%
- Clase: C3
- Error combinado:  $\pm 0.02 \%$  FS
- Saldo cero:  $\pm 1.0 \%$  FS
- Resistencia de salida:  $700 \pm 7 \text{ Ohm}$
- Comp. temperatura distancia:  $-10 \sim +40 \text{ }^\circ\text{C}$
- Temperatura de funcionamiento:  $-35 \sim +65 \text{ }^\circ\text{C}$
- Histéresis:  $\pm 0.02 \%$  FS
- Modo de conexión: Verde (EXC +), Negro (EXC -), Rojo (SIG -), Blanco (SIG +)